

НОМЕР БЮЛЕТЕНЯ	ДАТА	ДАТА ВНЕДРЕНИЯ	Серийный НОМЕР
T003.14	11/1/2014	11/17/2014	2412

ПРИЧИНА ЗАМЕНЫ		МОДИФИКАЦИИ		НЕОБХОДИМОСТЬ ЗАМЕНЫ	
НАДЕЖНОСТЬ		БЕЗ МОДИФИКАЦИИ		ВЫСОКАЯ	
ПРОСТОТА СЕРВИСА	X	ПОКОЛЕНИЕ 1		СРЕДНЯЯ	
ЭСТЕТИКА/ИНТЕРФЕЙС		ПОКОЛЕНИЕ 2(2010 +)	X	НИЗКАЯ	
ПРОИЗВОДИТЕЛЬ	X	УНИВЕРСАЛЬНАЯ		ОПЦИОНАЛЬ НО	

ОПИСАНИЕ:

Synesso переходит на производство универсального бойлера кофе, что в дальнейшем упростит процесс производства машин и оптимизирует склад запчастей.

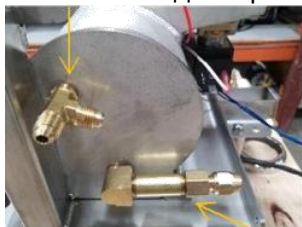
Это изменение применимо ко всем моделям, начиная с машин 2-го поколения. При замене бойлера кофе могут быть незначительные различия в трубках манометра и входных трубках в бойлер кофе. Трубки можно разогнуть на станке, это задача достаточно легко реализуется, однако, Synesso рекомендует использовать новые трубки в машинах, которые использовались несколько лет, в силу естественного износа при контакте меди с теплом.

Рисунок 1: Серии машин с 2010 г до настоящего момента – конфигурация кофейного бойлера (вводные фитинги и фитинги слива).

Рисунок 2: Новый бойлер с новыми фитингами во всех конфигурациях.

Рисунок 1. Предыдущие серии

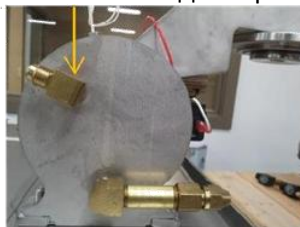
2.5111 Вводной фит.



1.5700 вводной фит.



1.5740 вводной фит.



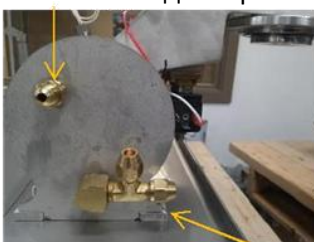
2.5140 вводной фит.



Drain assembly: 1.5443

Рисунок 2: Новый универсальный бойлер.

1.5700 вводной фит.



Универсальный кофейный бойлер с трубками



Дренаж в сборе: 1.5443

ЧАСТЬ ПОД ЗАМЕНУ	ОПИСАНИЕ	НОВАЯ ЧАСТЬ	ОПИСАНИЕ
1.5740 	¼ flare x ¼ pipe 90 degree male elbow	1.5700 	¼ flare x ¼ male pipe
2.5111 	¼ flare x ¼ pipe male run tee	1.5700 	¼ flare x ¼ male pipe
2.5140 	¼ flare x ¼ pipe male run tee	1.5700 	¼ flare x ¼ male pipe
1.5443 	Brew tank drain assembly	Same #(1.5443) 	2014 Brew tank drain assembly
1.5181 	2 nd position inlet tube 530mm	Same #(1.5181) 	New bend in 2 nd position inlet tube 530mm
1.5471 	3 rd position inlet tube 755mm	Same #(1.5471) 	New bend in 3 rd position inlet tube 755mm
1.5365 	Brew gauge tube 750mm	Same #(1.5365) 	New bend in brew gauge tube 750mm